



# グループ ホーム 神宮寺・駅西

(神宮寺2丁目)

(駅西新町2丁目)



家庭的な暮らしの中で きめ細やかに柔軟に



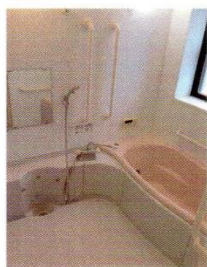
## ■グループホーム神宮寺のご利用料金（おおよその金額）

	介護保険分（加算含）	食費・家賃など	合計
要支援2	25,719 円	112,050 円	137,769 円
要介護1	27,173 円		139,223 円
2	28,356 円		140,406 円
3	29,167 円		141,217 円
4	29,708 円		141,758 円
5	29,748 円		141,798 円

## ■グループホーム駅西のご利用料金（おおよその金額）

	介護保険分（加算含）	食費・家賃など	合計
要支援2	25,517 円	109,200 円	134,717 円
要介護1	26,970 円		136,170 円
2	28,153 円		137,353 円
3	28,964 円		138,164 円
4	29,505 円		138,705 円
5	30,045 円		139,245 円

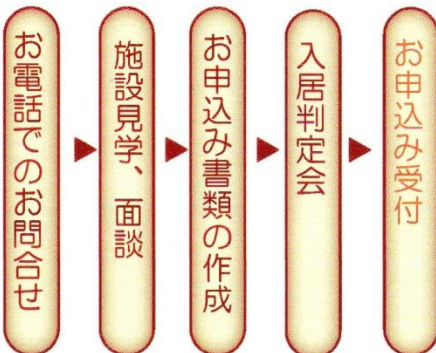
※神宮寺・駅西ともに、上記の金額の他に、お一人おひとりに応じて医療費、紙オムツなどの費用が必要となります。



### お申込み

ご準備下さい

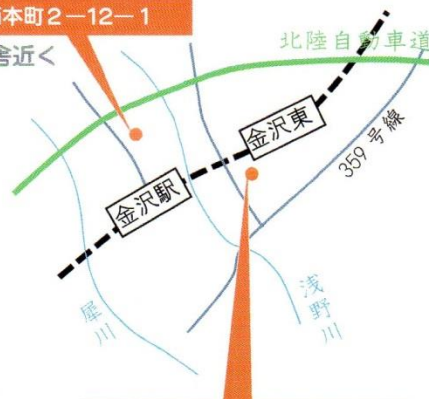
- ・診療情報提供書
- ・介護保険被保険者証



### グループホーム 駅西

金沢市駅西本町2-12-1

駅西合同庁舎近く



### お問合せ

金沢春日ケアセンター  
相談課

262-3300

### グループホーム 神宮寺

金沢市神宮寺2-12-12

金沢東警察署近く